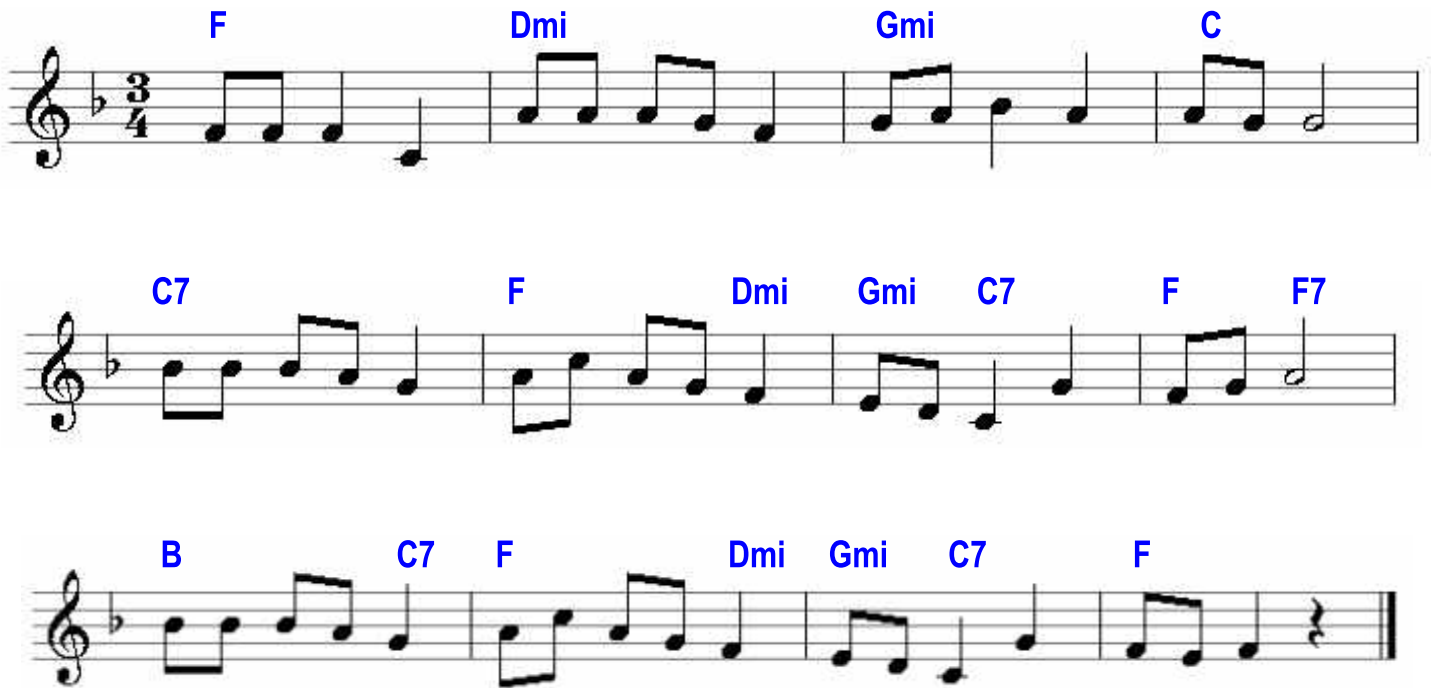


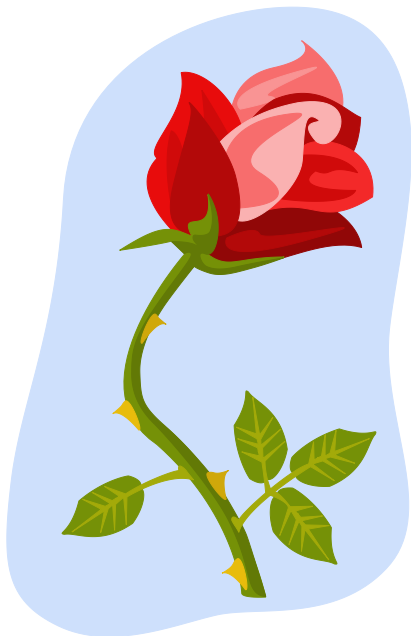
Ó, ŘEBÍČKU ZAHRADNICKÝ



Chord progression for the first staff: F, Dmi, Gmi, C

Chord progression for the second staff: C7, F, Dmi, Gmi, C7, F, F7

Chord progression for the third staff: B, C7, F, Dmi, Gmi, C7, F



1. Ó, řebíčku zahradnický, ó, růžičko voňavá,
kterak na tě zapomenu, když to není věc možná,
kterak na tě zapomenu, když to není věc možná.

2. Zapomenu-li přec jednou, zas mi lidi vzpomenou,
žeš bývala upřímnější, když jsem chodil za tebou,
žeš bývala upřímnější, když jsem chodil za tebou.