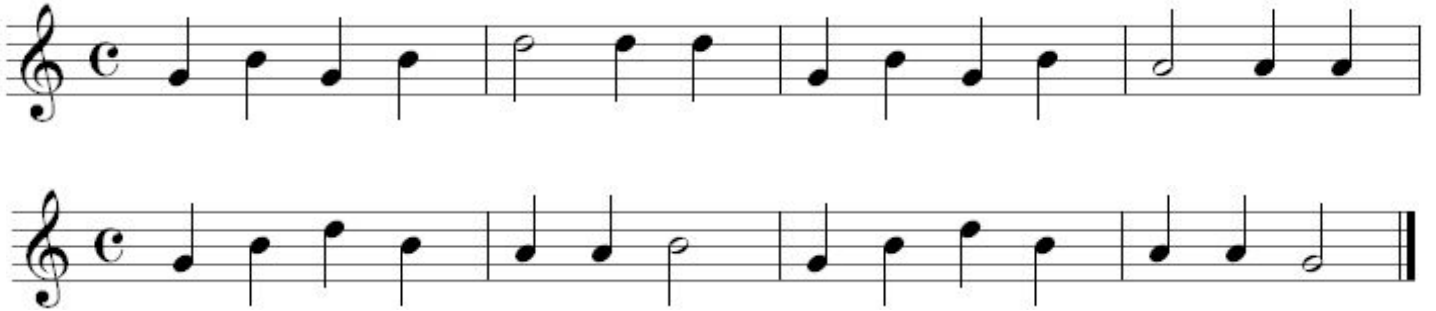


BĚŽÍ LIŠKA K TÁBORU KDYŽ JSEM HUSY PÁSALA



BĚŽÍ LIŠKA K TÁBORU,
NESE PYTEL ZÁZVORU,
JEŽEK ZA NÍ POSPÍCHÁ,
ŽE JÍ PYTEL ROZPÍCHÁ.

BĚŽ ZAJÍČKU, BĚŽ ZA NÍ,
POBER JÍ TO KOŘENÍ.
LIŠKA SE JIM SCHOVALA,
JEŠTĚ SE JIM VYSMÁLA.

KDYŽ JSEM HUSY PÁSALA,
ZIMOU JSEM SE TŘÁSALA.
TEĎ UŽ HUSY NEPASU,
ZIMOU UŽ SE NETŘASU.

Zakroužkujte zvířátka, o kterých se zpívá v těchto dvou písničkách:

